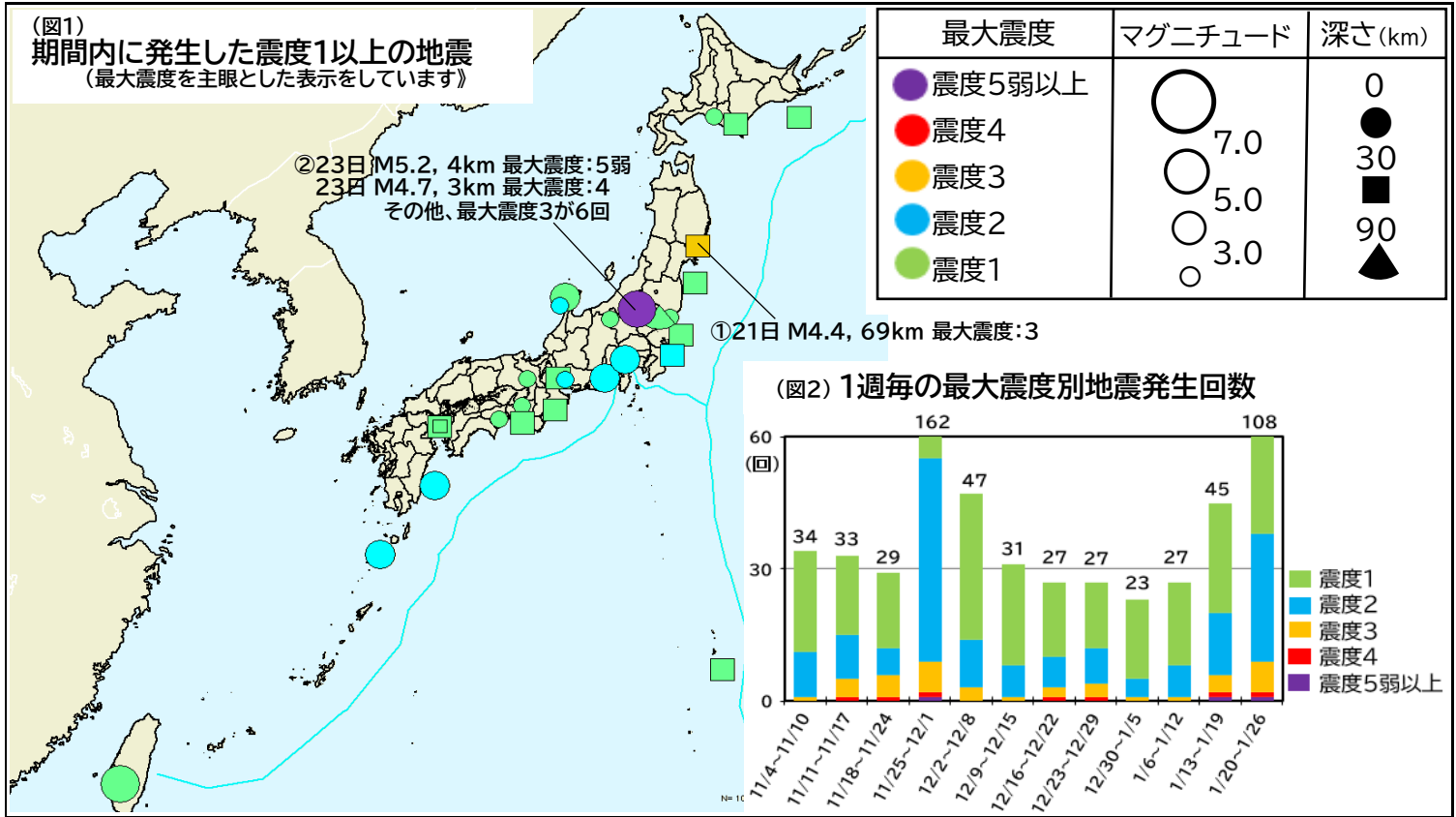


この期間の最大震度は5弱(福島県檜枝岐村で観測)

本資料は上記期間に国内で発生した震度1以上の地震についてまとめたもの (出典:気象庁震度データベース/地震情報)



主な地震の発生状況 (図1,図2参照)

- この期間、震度1以上の地震が108回発生(このうち80回を福島県檜枝岐村で観測) 最大震度は檜枝岐村で観測した5弱
- ①1月21日03時14分に宮城県沖で発生した地震(M4.4、深さ69km)により、岩手県一関市で震度3を観測したほか、東北地方で震度2~1を観測。
- ②1月23日02時49分に福島県会津で発生した地震(M5.2、深さ4km)により、福島県檜枝岐村で震度5弱を観測したほか、東北地方から関東甲信越地方にかけて震度4~1を観測。この地域では1月21日から震度1以上を観測する地震が多発している(詳細はトピックス)。

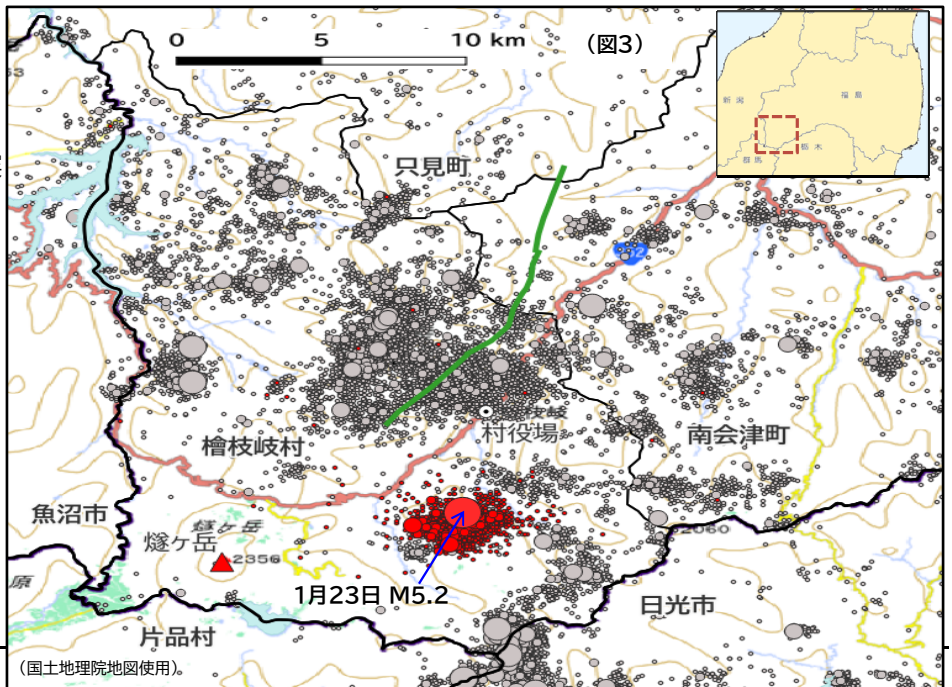
トピックス

- 福島県会津地方(檜枝岐村付近)の地震活動 ■
- ・1月21日から福島県会津地方(檜枝岐村)で地震活動が活発化しており、23日には最大震度5弱を観測する地震が発生しました。この周辺の過去の発生状況を含めた地震活動状況は以下のとおりです。
- ・福島県南西部の栃木県・群馬県・新潟県境に位置する檜枝岐村では、1月21日から活発な地震活動が続いています(図3参照)。
- ・21日から27日12時までに震度1以上の地震を80回観測しました(表参照)。
- ・この付近では、これまでも群発地震が時々発生しており地震活動が活発な地域で、東北地方太平洋沖地震発生後に更に活発化したエリアもあります。(詳細は別紙につづく)

檜枝岐村で震度1以上を観測した地震  
2025年1月21日~27日12時

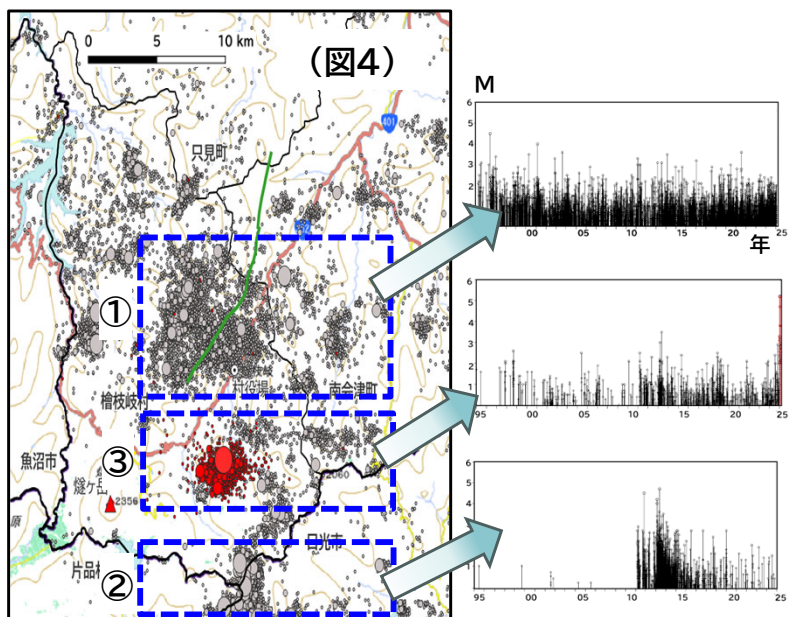
最大震度	1	2	3	4	5弱	合計
回数	50	22	6	1	1	80

図3:震央分布図 (M≥1.0)  
●:1997/10/1 --- 2025/1/20  
●:2025/1/21 --- 2025/1/25  
—:主要な活断層以外の活断層  
(出典:産業技術総合研究所)



# 福島県会津地方(檜枝岐村)の地震活動

週刊地震ニュース(No.270 別紙)



・この付近では、**群発地震**が時々発生しており地震活動が活発な地域で、東北地方太平洋沖地震発生後に更に活発化した地域もあります。  
 ・この付近の地震活動は、**大きく3つの活動域**に分けられ、それぞれ特徴があります(図4)。  
 ①北側の塊りの活動は継続的に活発です。  
 ②南側の塊りは東北地方太平洋沖地震発生後に活動が活発化しました。  
 ③今回の活動域となっている中央の塊りは北側程ではないが継続的な活動のなかで、東北地方太平洋沖地震発生後に活発化しています。

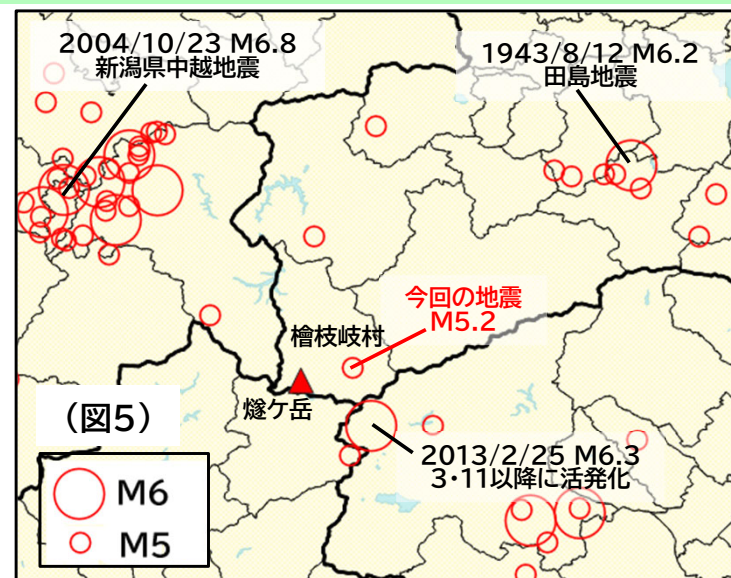


図5:1919年以降に発生したM $\geq$ 5.0の震央分布図。今回の付近では、これまでにM5以上の地震は観測されておらず、**今回のM5.2が最大**となりました。

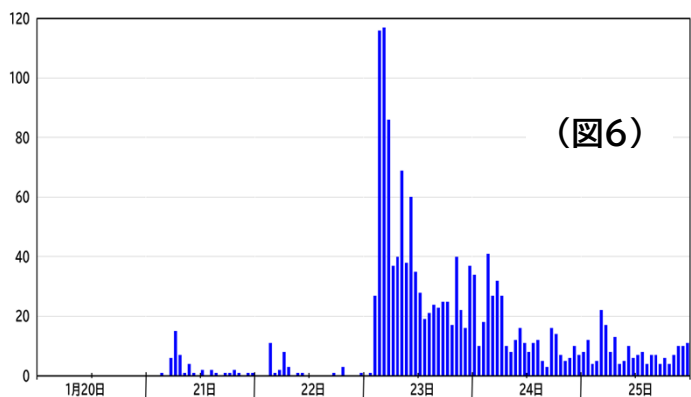
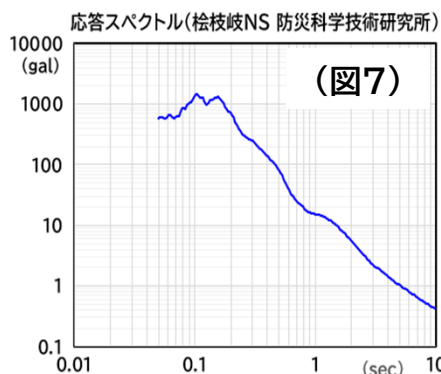


図6:1時間毎の体に感じない地震も含めた回数(1月20日~25日 M $\geq$ 1.0)  
 21日から始まった地震活動は23日に一段と活発化し、次第に少なくなっている。しかし、この付近の活動は長引くこともあり、2001年1月の活動では2ヶ月ほど続いているので、しばらくは注意。



震度5弱を観測した「檜枝岐」の観測データ(防災科学技術研究所の檜枝岐観測点)  
 図7:応答スペクトル。周期0.2秒程度以下が卓越しており、**ガタガタといった短期の揺れ**だったろう。

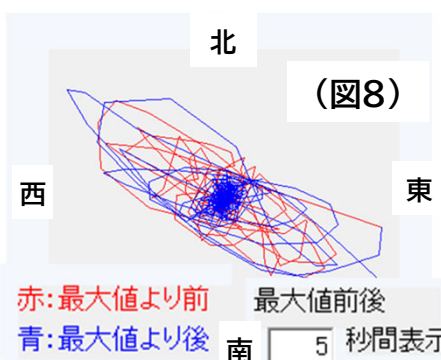


図8:地面の動き。主に**北西-南東方向に揺れた**だろう。  
 表 :加速度、速度、変位の各成分ごとの最大値。

檜枝岐で観測された最大値 計測震度4.7 (防災科学技術研究所)			
	加速度 gal	速度 cm/sec	変位 cm
N-S	323.9	6.5	0.3
E-W	398.5	8.7	0.4
U-D	282.6	4.5	0.3