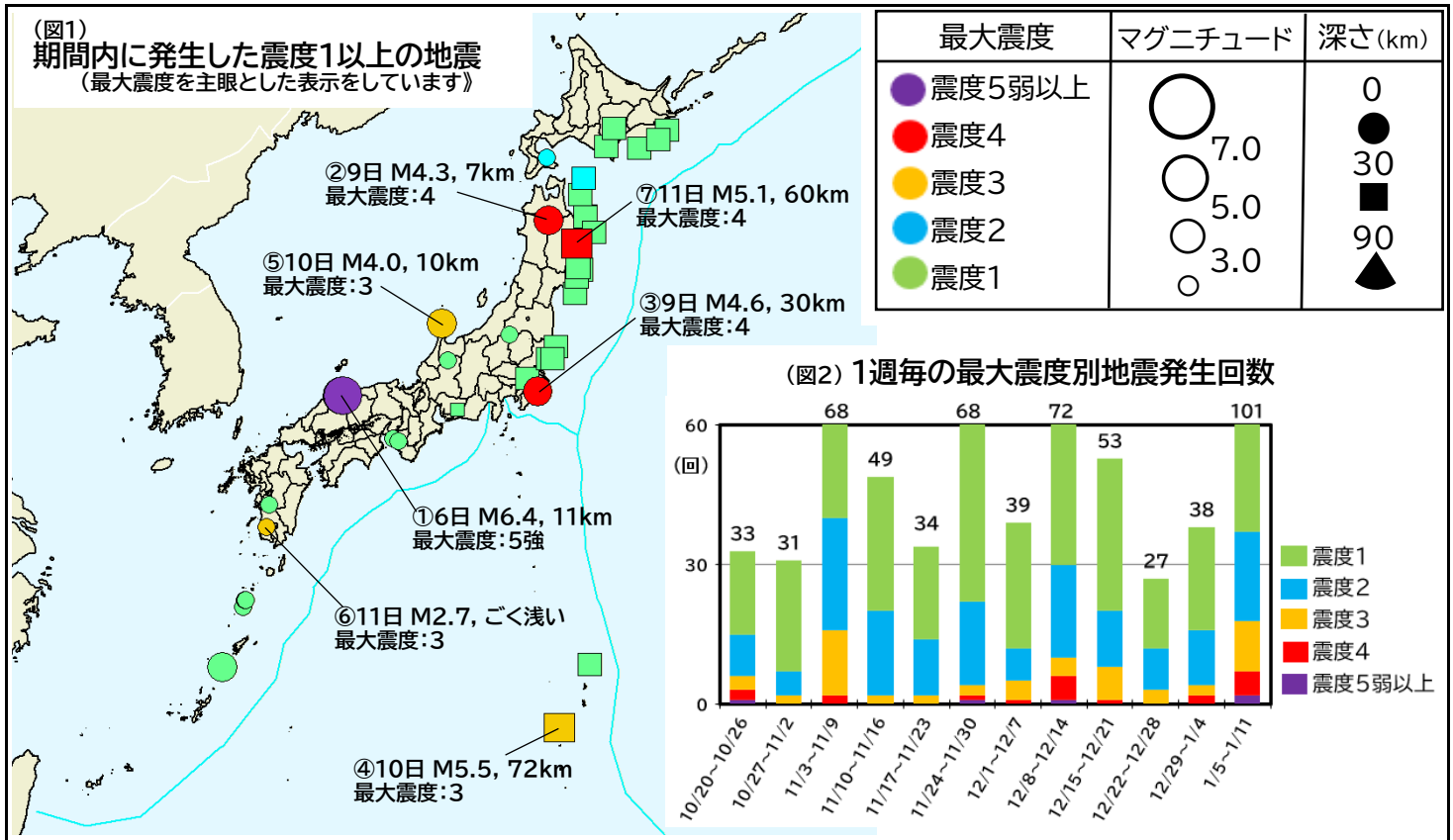


この期間の最大震度は5強(島根県東部で発生) 各地で震度3以上多発

本資料は上記期間に国内で発生した震度1以上の地震についてまとめたもの (出典:気象庁震度データベース/地震情報)



主な地震の発生状況 (図1,図2参照)

- この期間、震度1以上の地震が101回発生。最大震度は5強(島根県東部で発生) 各地で震度3以上多発。 ■
- ①1月6日10時18分に島根県東部で発生した地震(M6.4、深さ11km)により、鳥取県境港市・日野町・江府町、島根県松江市・安来市で震度5強を観測したほか、中部地方から九州地方にかけて震度5弱～1を観測(トピックス参照)。
 - ②1月9日18時56分に秋田県内陸北部で発生した地震(M4.3、深さ7km)により、秋田県鹿角市で震度4を観測したほか、東北地方で震度3～1を観測。この付近では1月6日から9日にかけて地震活動が活発になり、この地震を含めて震度4が2回、震度3が2回、震度2が3回、震度1が3回、合計10回発生した。
 - ③1月9日20時07分に千葉県東方沖で発生した地震(M4.6、深さ30km)により、千葉県大網白里市で震度4を観測したほか、関東地方と山梨県および静岡県で震度3～1を観測。
 - ④1月10日08時51分に硫黄島近海で発生した地震(M5.5、深さ72km)により、東京都小笠原村母島で震度3、父島で震度2を観測。
 - ⑤1月10日11時22分に石川県能登地方で発生した地震(M4.0、深さ10km)により、石川県輪島市で震度3を観測したほか、石川県と富山県で震度2～1を観測。
 - ⑥1月11日08時59分に鹿児島県薩摩地方で発生した地震(M2.7、ごく浅い:速報値)により、鹿児島県日置市で震度3、鹿児島市と南九州市で震度1を観測。
 - ⑦1月11日13時15分に岩手県沿岸北部で発生した地震(M5.1、深さ60km:速報値)により、岩手盛岡市・宮古市などで震度4を観測したほか、北海道から東北地方にかけて震度3～1を観測。

トピックス

■ 島根県東部の地震活動 ■

・今回の地震は山陰地方の沿岸部に帯状に存在している「ひずみ集中帯」といわれる地震活動の多い地域内で発生したもので、2000年に鳥取県境港市と日野町で最大震度6強を観測した鳥取県西部地震(M7.3)の震源域の西方数kmで発生した横ずれ断層型の地震と考えられます。2000年の地震と今回の地震の余震域は互いに直行した分布をしています(図3)。

・6日に震度5強を観測した前日の5日にも震度1と震度2、震度5強の直前にも震度2が観測されていました(図4)。

・総回数は表1のとおりです。

表1:最大震度別回数 2026年1月5日～1月12日12時

	1	2	3	4	5弱	5強	合計
回数	29	14	6	1	1	1	52

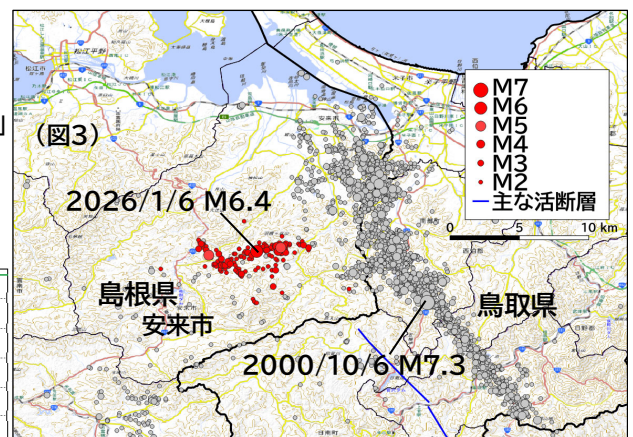
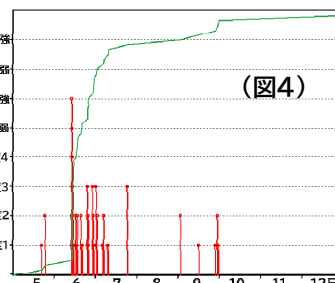


図3:震央分布図 M_{2.0}

●1997/10/1 --- 2025/12/31 ●2026/1/1 ---1/10

図4:5日からの震度1以上の発生状況。横軸:日、縦軸:最大震度

表1:最大震度別回数表 2026/1/5 --- 1/12 12時